

間取り図（一般世帯向け1 / 12）



緑西団地 5号棟 312号室
412号室
512号室



緑西団地 5号棟 523号室

※ 間取り図が現況と異なる場合は、現況を優先させていただきます。

間取り図（一般世帯向け2／12）



緑西団地 6号棟 423号室



大空2団地 丘35号棟 401号室

※ 間取り図が現況と異なる場合は、現況を優先させていただきます。

間取り図（一般世帯向け3／12）



大空2団地 丘32号棟 304号室



公園東町団地 1号棟 404号室

※ 間取り図が現況と異なる場合は、現況を優先させていただきます。

間取り図（一般世帯向け4／12）



緑ヶ丘 3号棟 412号室



新緑団地 1号棟 204号室

※ 間取り図が現況と異なる場合は、現況を優先させていただきます。

間取り図（一般世帯向け5／12）



新緑第2団地 2号棟 103号室

新緑第2団地 4号棟 304号室

※ 間取り図が現況と異なる場合は、現況を優先させていただきます。

間取り図（一般世帯向け6／12）



新緑第2団地 7号棟 203号室
301号室



新緑第2団地 8号棟 301号室

※ 間取り図が現況と異なる場合は、現況を優先させていただきます。

間取り図（一般世帯向け7／12）



中央団地 1号棟 204号室
306号室



中央団地 3号棟 301号室
503号室

※ 間取り図が現況と異なる場合は、現況を優先させていただきます。

間取り図（一般世帯向け8／12）



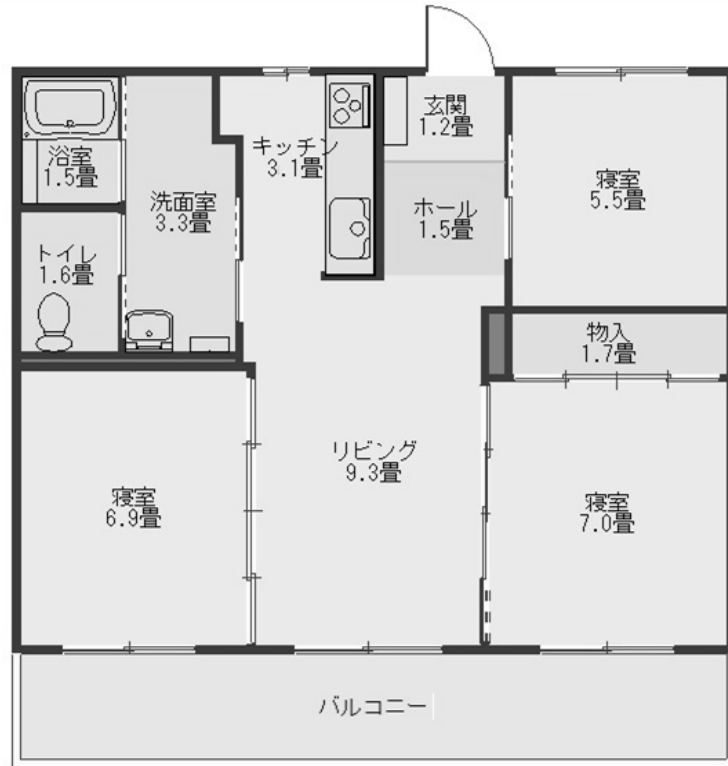
大空団地 1号棟 302号室
306号室
4号棟 202号室
6号棟 308号室



大空団地 6号棟 205号室

※ 間取り図が現況と異なる場合は、現況を優先させていただきます。

間取り図（一般世帯向け9／12）



柏林台中央団地 B棟 506号室



あかしや南団地 5号棟 203号室

※ 間取り図が現況と異なる場合は、現況を優先させていただきます。

間取り図（一般世帯向け10／12）



あかしや南団地 5号棟 401号室



あかしや南団地 6号棟 204号室

※ 間取り図が現況と異なる場合は、現況を優先させていただきます。

間取り図（一般世帯向け 1 1 / 1 2）



若草団地 1号棟 304号室



若草団地 3号棟 306号室

※ 間取り図が現況と異なる場合は、現況を優先させていただきます。

間取り図（一般世帯向け12/12）



若草団地 6号棟 305号室

間取り図（単身者向け1/3）



緑ヶ丘団地 2号棟 211号室

※ 間取り図が現況と異なる場合は、現況を優先させていただきます。

間取り図（単身者向け2/3）



新緑第2団地 2号棟 301号室



大空団地 1号棟 102号室

※ 間取り図が現況と異なる場合は、現況を優先させていただきます。

間取り図（単身者向け3/3）



柏林台中央団地 A棟 307号室

間取り図（高齢者等世帯向け）



若草団地 3号棟 102号室

※ 間取り図が現況と異なる場合は、現況を優先させていただきます。

間取り図（母子世帯及び父子世帯向け 1 / 2）



大空2団地 丘32号棟 105号室



中央団地 1号棟 105号室

※ 間取り図が現況と異なる場合は、現況を優先させていただきます。

間取り図（母子世帯及び父子世帯向け2 / 2）



大空団地 2号棟 301号室



あかしや南団地 1号棟 103号室

※ 間取り図が現況と異なる場合は、現況を優先させていただきます。

間取り図（18歳未満同居世帯向け1／3）



緑西団地 6号棟 312号室



新緑第2団地 4号棟 203号室

※ 間取り図が現況と異なる場合は、現況を優先させていただきます。

間取り図（18歳未満同居世帯向け2／3）



中央団地 1号棟 604号室



大空団地 3号棟 101号室

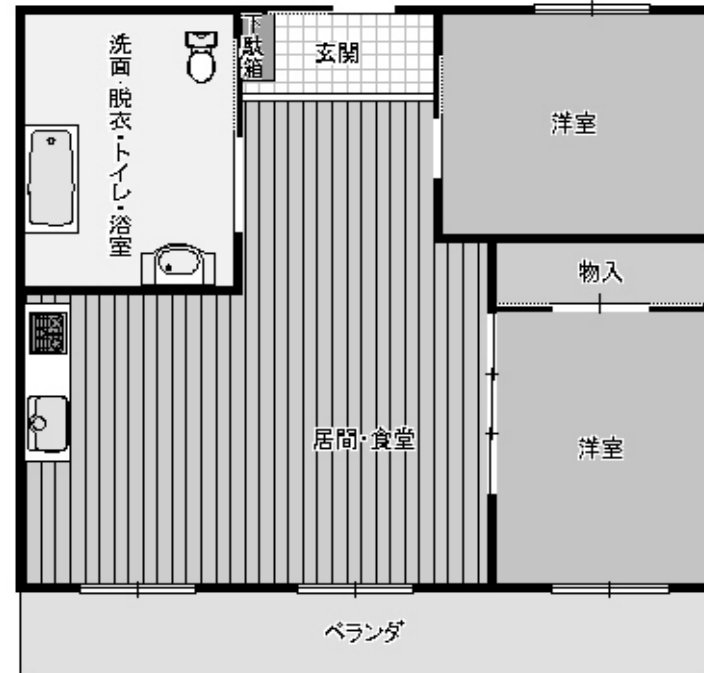
※ 間取り図が現況と異なる場合は、現況を優先させていただきます。

間取り図（18歳未満同居世帯向け3／3）

間取り図（車いす対応住宅）



若草団地 6号棟 103号室



柏林台中央団地 B棟 106号室

※ 間取り図が現況と異なる場合は、現況を優先させていただきます。

間取り図（シルバーハウジング）



とがち野団地 1号棟 117号室

間取り図（子育て世帯向け）



あおば団地 4号棟 2号室

※ 間取り図が現況と異なる場合は、現況を優先させていただきます。